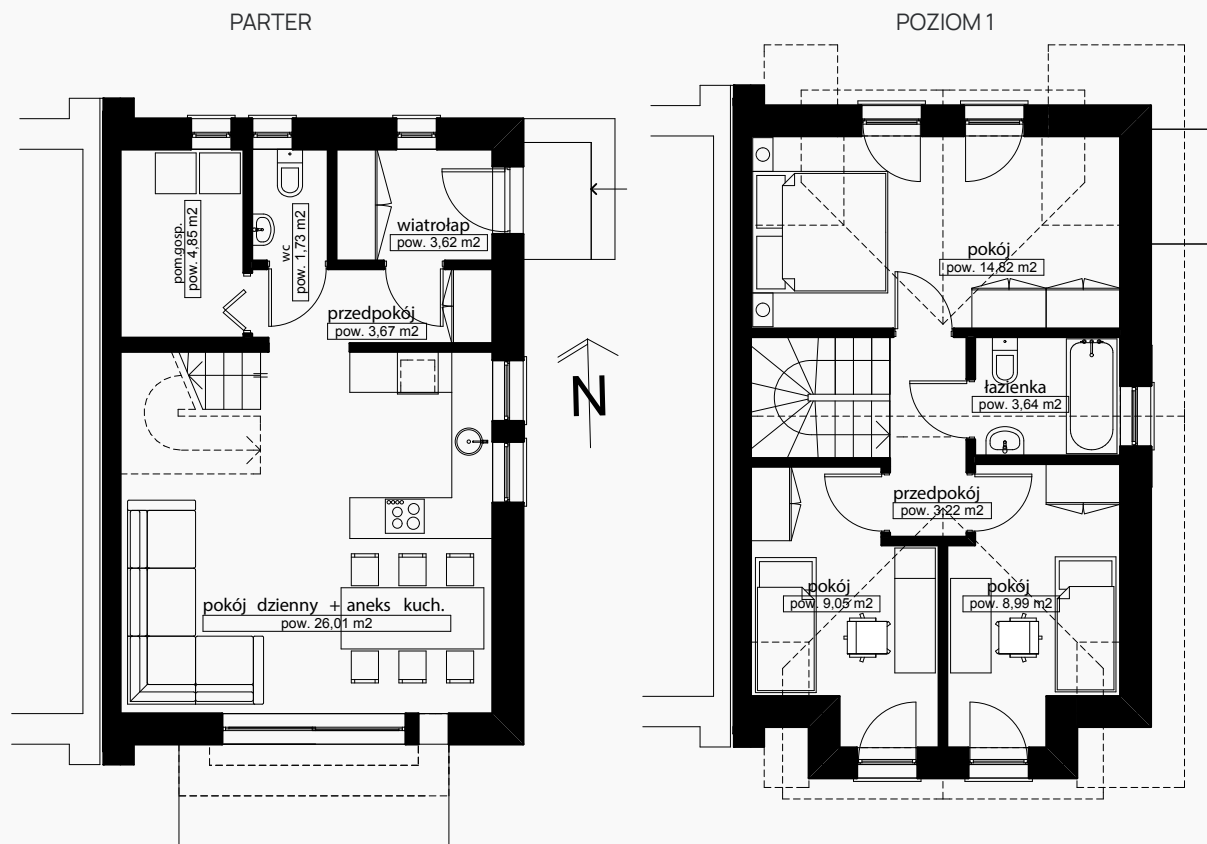


DOM JEDNORODZINNY NR 521C

WOLA 521 BATORSKA



PARTER:

Pokój dzienny + aneks kuchenny	26,01 m ²
Pomieszczenie gospodarcze	4,85 m ²
Wc	1,73 m ²
Przedpokój	3,67 m ²
Wiatrołap	3,62 m ²

PIĘTRO:

Pokój	14,82 m ²
Pokój	9,05 m ²
Pokój	8,99 m ²
Łazienka	3,64 m ²
Przedpokój	3,22 m ²

Powierzchnia użytkowa: 79,6 m²

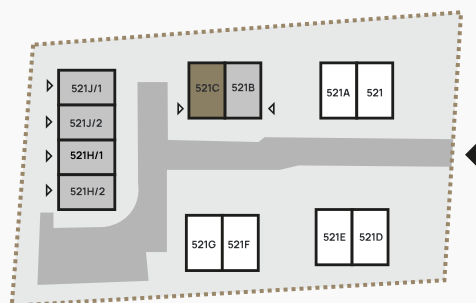
Biuro sprzedaży:

MAG-SYSTEM Grzegorz Strózik
+48 602 280 695
grzegorzstrozik@interia.pl
Wola Batorska 521, 32-007 Wola Batorska

www.wolabatorska521.pl

Karta domu przedstawia układ funkcjonalno-przestrzenny wynikający z projektu budowlanego. Przedstawiona aranżacja lokalu jest przykładowa, rysunki w tym zakresie mają charakter poglądowy.

PLAN INWESTYCJI



LEGENDA:

	GRANICA INWESTYCJI		NUMER DOMU		WJAZD NA TEREN INWESTYCJI
	ISTNIEJĄCE BUDYNKI		DROGA UTWARDZONA (KOSTKA)		WEJŚCIE DO LOKALU

