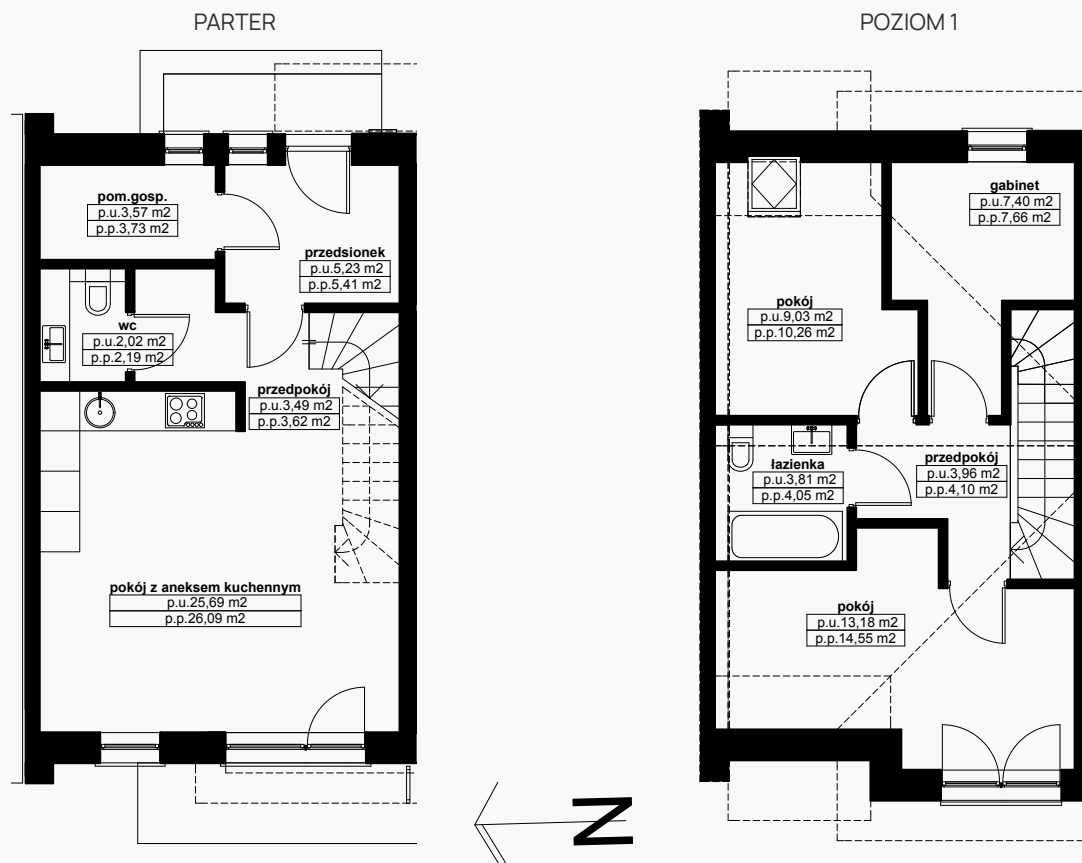


DOM JEDNORODZINNY NR 521H/1

WOLA 521 BATORSKA



PARTER:

Przedsiónek	5,23 m ²
Pomieszczenie gospodarcze	3,57 m ²
Toaleta	2,02 m ²
Przedpokój	3,49 m ²
Pokój z aneksem kuchennym	25,69 m ²

PIĘTRO:

Przedpokój	3,96 m ²
Łazienka	3,81 m ²
Pokój	13,18 m ²
Pokój	9,03 m ²
Gabinet	7,40 m ²

Powierzchnia użytkowa: 77,38 m²

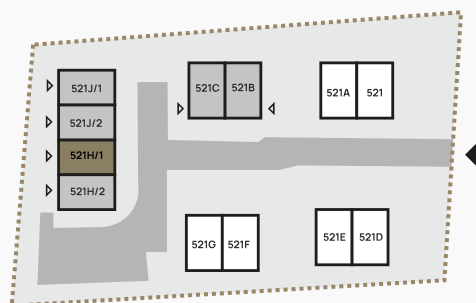
Biuro sprzedaży:

MAG-SYSTEM Grzegorz Strózik
+48 602 280 695
grzegorzstrozik@interia.pl
Wola Batorska 521, 32-007 Wola Batorska

www.wolabatorska521.pl

Karta domu przedstawia układ funkcjonalno-przestrzenny wynikający z projektu budowlanego. Przedstawiona aranżacja lokalu jest przykładowa, rysunki w tym zakresie mają charakter poglądowy.

PLAN INWESTYCJI



LEGENDA:

	GRANICA INWESTYCJI		NUMER DOMU		WJAZD NA TEREN INWESTYCJI
	ISTNIEJĄCE BUDYNKI		DROGA UTWARDZONA (KOSTKA)		WEJŚCIE DO LOKALU

