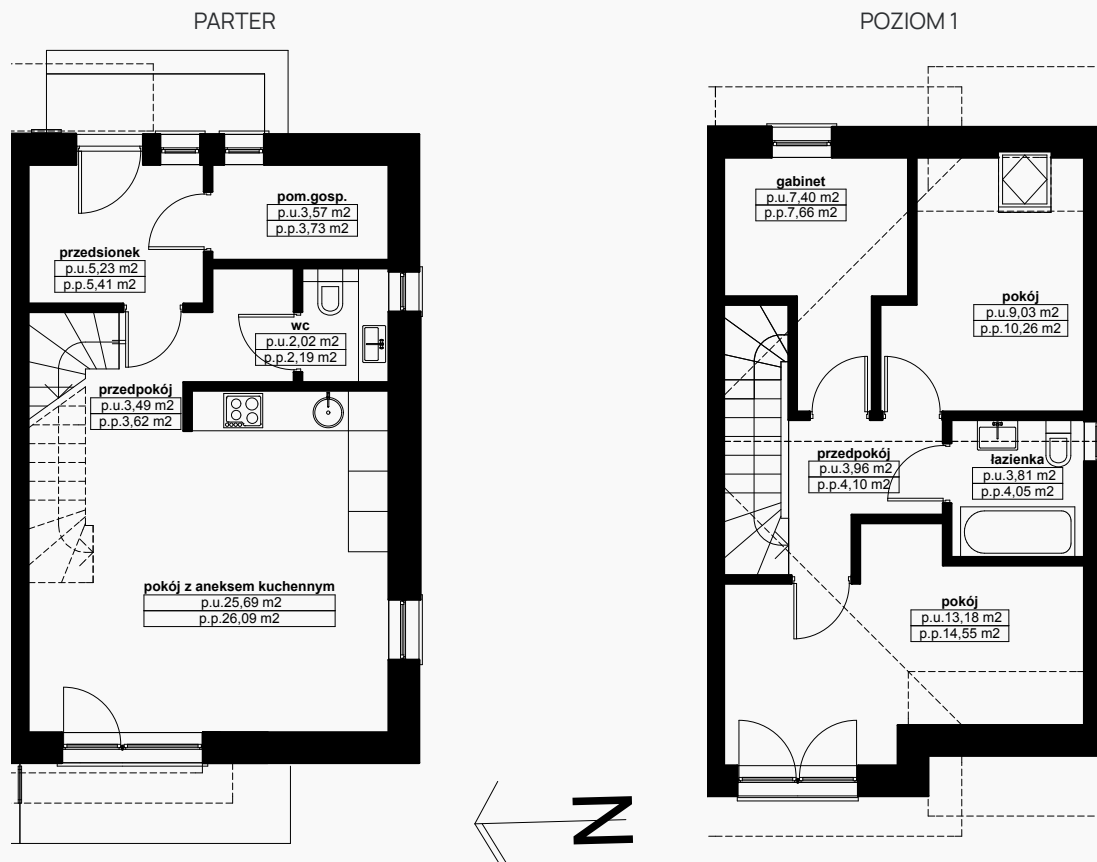


# DOM JEDNORODZINNY NR 521H/2

## WOLA 521 BATORSKA



### PARTER:

Przedsiónek	5,23 m <sup>2</sup>
Pomieszczenie gospodarcze	3,57 m <sup>2</sup>
Toaleta	2,02 m <sup>2</sup>
Przedpokój	3,49 m <sup>2</sup>
Pokój z aneksem kuchennym	25,69 m <sup>2</sup>

### PIĘTRO:

Przedpokój	3,96 m <sup>2</sup>
Łazienka	3,81 m <sup>2</sup>
Pokój	13,18 m <sup>2</sup>
Pokój	9,03 m <sup>2</sup>
Gabinet	7,40 m <sup>2</sup>

**Powierzchnia użytkowa: 77,38 m<sup>2</sup>**

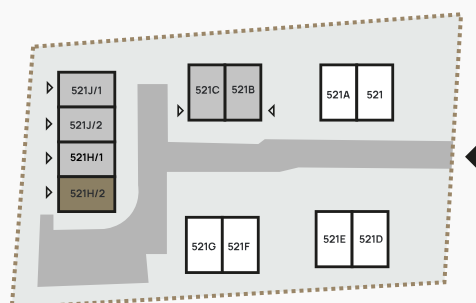
### Biuro sprzedaży:

MAG-SYSTEM Grzegorz Strózik  
+48 602 280 695  
grzegorzstrozik@interia.pl  
Wola Batorska 521, 32-007 Wola Batorska

[www.wolabatorska521.pl](http://www.wolabatorska521.pl)

Karta domu przedstawia układ funkcjonalno-przestrzenny wynikający z projektu budowlanego. Przedstawiona aranżacja lokalu jest przykładowa, rysunki w tym zakresie mają charakter poglądowy.

### PLAN INWESTYCJI



### LEGENDA:

	GRANICA INWESTYCJI		NUMER DOMU		WJAZD NA TEREN INWESTYCJI
	ISTNIEJĄCE BUDYNKI		DROGA UTWARDZONA (KOSTKA)		WEJŚCIE DO LOKALU

